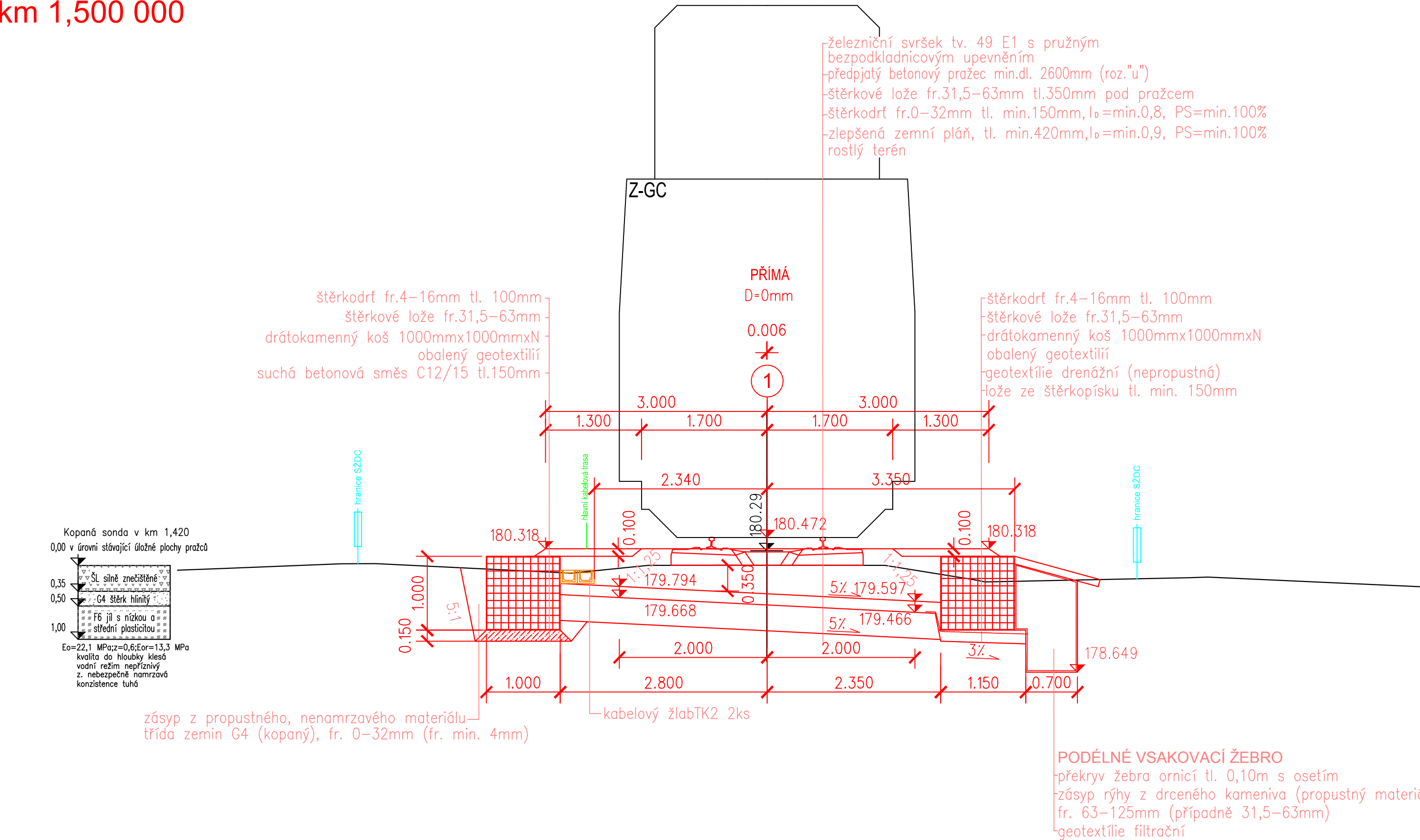


Vzorový příčný řez č. 3
km 1,500 000



SROV. -175.000



Výšky nivelety temene kolejnice
Výškový systém: B.p.v.

			ČÍSLO SOUPRAVY:
REVIZE Č.	DATUM	ZMĚNA	

			SUDOP BRNO, spol. s r.o. Kounicova 26 611 36 Brno	
OBJEDNAVATEL:	Správa železnic, státní organizace, Dílčeděná 1003/7, 110 00 Praha 1 Stavební správa východ (organizační jednotka)		tel. : +420 972 625 804 E-mail: sudop@sudop-brno.cz	
PROFESNÍ SKUPINA:	11 KOLEJE	VEDOUcí PROF. SKUPINY Ing. Petr Rotschein	ŘEDITEL Ing. Kamil Chmela	
ODPOVĚDNÝ PROJ. ZAKÁZKY Ing. Radoslav Molák	ODPOVĚDNÝ PROJ. PS, SO Ing. Dominika Vlachová	NAVRHL, VYPRACOVAL Ing. Dominika Vlachová	KONTROLOVAL Ing. Petr Rotschein	
KRAJ: Jihomoravský		POVĚŘENÝ OÚ: Židlochovice		STUPEŇ: DSPS
Modernizace a elektrizace trati Hrušovany u Brna - Židlochovice SO 02-16-01 t.ú. Hrušovany u Brna - Židlochovice, železniční spodek SO 02-17-01 t.ú. Hrušovany u Brna - Židlochovice, železniční svršek			ZAK. ČÍSLO 20059-01-0820	ARCH. ČÍSLO 2020340003
			MĚŘÍTKO 1:50	POČET FORMÁTŮ 3x A4
			DATUM:	10/2020
Vzorové příčné řezy M 1:50 část 3			ČÁST DOKUM. E.1.1.3+E.1.1.4	PŘÍLOHA 4.3